

## Feuerwehr-Schlüsselsafe Eder „Type FSS“ gemäß ÖNORM F 3032 Prüfungsnummer FT14/279/11/95-lfd.Nr. 192.11

### Anwendung:

Der FSS gibt der Feuerwehr die Möglichkeit, ohne Gewaltanwendung in das Gebäude zu gelangen.

- Feuerweherschloss mit elektrisch verriegelter Klappe
- Elektrisch verriegelter Objektschlüssel
- Öffnen **nur** durch Feuerwehr nach Auslösen der Brandmeldeanlage möglich
- Ohne Brandalarm kein Öffnen durch Feuerwehr möglich
- Serienmäßige LED Innenbeleuchtung, für den leichteren Zugriff der Feuerwehr bei Nachteinsätzen.
- Das Steuerungs-Zentralgerät (SZG) stellt die Verbindung zwischen FSS und Brandmeldeanlage her.
- Kann an alle am Markt befindlichen Brandmeldeanlagen angeschlossen werden.
- Einbruchsversuche lösen am Steuergerät einen Alarm aus, der an eine Alarmanlage weitergegeben werden kann



### Optionale Blinkleuchte

Optional bieten wir eine im Safe integrierte Blinkleuchte an, welche z.B. bei denkmalgeschützten Objekten zum Einsatz gelangt. Dieses optionale Zubehör ist nicht nachrüstbar.

#### Abmessungen

Breite	280 mm
Höhe	345 mm
Tiefe	110 mm

<b>Schutzart:</b>	IP44
<b>Ausführung:</b>	Nirosta in RAL 7032 pulverbeschichtet
<b>Sonderausführung:</b>	Nirosta geschliffen, andere RAL-Farben gegen Aufpreis
<b>Betriebsspannung:</b>	12V bzw. 24V
<b>Umgebungstemperatur:</b>	-25°C bis +60°C



Bei Safemontagen an exponierten Stellen, wie z.B. Tunnelanlagen, wird die Verwendung eines unserer Wetterschutzgehäuse dringend empfohlen. Siehe Wetterschutz für den FSS.

## Steuerungs Zentralgerät SZG

### Anwendung:

Das SZG ist das Bindeglied zwischen dem Feuerwehrschrüsselsafe FSS und der Brandmeldeanlage.

- Anzeige der FSS Zustände
- Weiterleitung von Sabotageversuchen am FSS und SZG zu einer Alarmanlage



### Optionales nachrüstbares Zubehör Zusatzkontakte

Mit den optionalen Zusatzkontakten stehen alle am SZG befindlichen Anzeigen, wie „Schlüssel entnommen“ oder „Betrieb“, als potentialfreie Kontakte zur Verfügung. Die Kontakte können wahlfrei als Öffner oder Schließer verwendet werden.

---

#### Abmessungen

---

Breite	182 mm
Höhe	170 mm
Tiefe	30 mm

---

<b>Schutzart:</b>	IP30
<b>Ausführung:</b>	Nirosta
<b>Betriebsspannung:</b>	12V bzw. 24V
<b>Umgebungstemperatur:</b>	0°C bis +50°C

## Aufbau- und Einbauzarge zum FSS

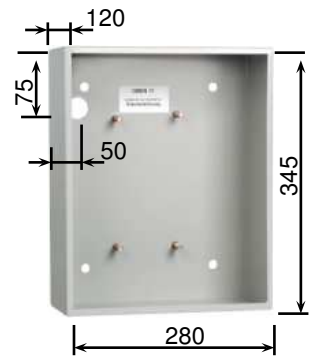
Zum Einbau des FSS gibt es sowohl eine Einbauzarge (EZ) für Mauerwerk oder dergleichen, als auch eine Aufbauzarge (AZ) zur Oberputzmontage, sowie Randloszarge (EZ-RL) zum nachträglichen Einbau in Konstruktionen (Säulen und dgl.)

Für die Anschaltung des FSS benötigen wir

- Den Hersteller, Typ, Modell und Versorgungsspannung (12 oder 24 Volt) der Brandmeldeanlage

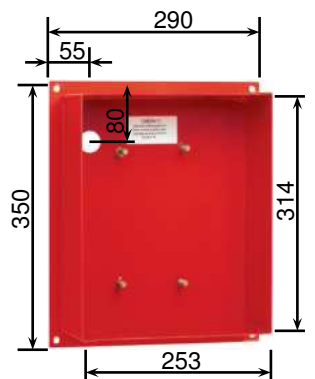
Für den reibungslosen Betrieb des FSS benötigen wir

- 2 Einbauhalbzylinder - Gesamtlänge ca. 41mm, mit 8-fach verstellbarer Sperrnase  
(1 Zylinder als „Kundenzylinder“ und 1 Zylinder als „Objektzylinder“ zur Aufnahme des Generalschlüssels)
- 1 General-Hauptschlüssel

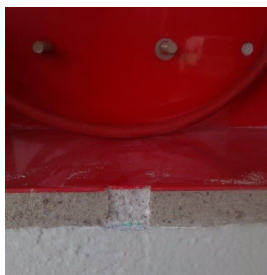


### Abmessungen

	Aufbauzarge	Einbauzarge	Randloszarge
Breite	280mm	290mm	253mm
Höhe	345mm	350mm	314mm
Tiefe	120mm	125mm	125mm



Die Kabeleinführung mit 28 mm Durchmesser befindet sich bei den Zargen (AZ/EZ) auf der Rückseite. Bei der EZ-Zarge ist auf der Ober- und Unterseite eine Kabeleinführung zum Ausbrechen.



Bei Unterputzmontage, unter Verwendung der Einbauzarge, empfehlen wir einen 15mm breiten Schlitz mittig an der Unterseite der Zarge im Mauerwerk weiterzuführen. Dieser dient der verbesserten Luftzirkulierung bei auftretender Feuchtigkeit.

Bei Safemontagen an exponierten Stellen, wie z.B. Tunnelanlagen, wird die Verwendung eines unserer Wetterschutzgehäuse dringend empfohlen. Siehe Datenblatt „Wetterschutz für den FSS“.



## **Wetterschutz für den FSS**

### **Abdeckkasten IP65**

Der Kasten dient zum Schutz des Feuerwehr-Schlüsselsafes FSS, gegen Wasser, Schmutz und Kleinteile wie Salz oder Streusplitt.

Der Abdeckkasten IP 65 ist sowohl als Unterputz- als auch als Oberputz-ausführung lieferbar.

#### **Abmessungen**

	Oberputz	Unterputz
Breite	400mm	400mm
Höhe	500mm	500mm
Tiefe	200mm	70mm



### **Regenschutzdach**

Das Regenschutzdach für den Feuerwehrschrüsselsafe FSS, ist ein einfacher Schutz gegen Regen.

### **Wetterschutz IP44**

Ist aus Niro und in RAL 7032 lackiert (Sonderlackierung in allen RAL-Farben möglich). Der Wetterschutz wird zwischen der Zarge (EZ) und dem FW-Safe eingeschoben und fixiert. Schützt den FW-Safe gegen Vereisung, Streusalz, Streusplitt, und Schlagregen.

#### **Abmessungen**

	Oberputz	Unterputz
Breite	320mm	325mm
Höhe	360mm	365mm
Tiefe	173mm	55mm



## **Anschaltung des Feuerwehrschlüsselsafes FSS**

Für die Endmontage des FSS benötigen wir:

- 2 Stück Profihalbzylinder, Gesamtlänge ca. 41mm mit 8-fach verstellbarer Sperrnase (Ein Kundenzylinder zum Öffnen der Türe und ein Zylinder zur Aufnahme des Objektschlüssels)
- 1 dazupassender Generalschlüssel



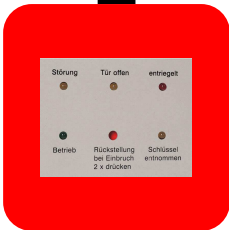
### **Feuerwehrschlüsselsafe FSS**

Brandmeldekabel

J-Y(St)Y 6 x 2 x 0,8-BM

Bei 12Volt maximale Leitungslänge von 80m ohne Spleißung

Bei 24Volt maximale Leitungslänge von 150m ohne Spleißung



### **Steuerungs-Zentralgerät SZG**

Brandmeldekabel

J-Y(St)Y 4 x 2 x 0,8-BM



### **Brandmeldezentrale**

Spannungsversorgung 12 oder 24V =  
potentialfreier Schließer bei Brandalarm

## Sonderanfertigungen

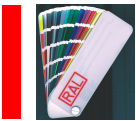
Als Ergänzung unserer Dienstleistungen bieten wir die Produktion von Sonderanfertigungen rund um unsere Schlüsselsafes an. Sie kommen mit einer Idee zu uns und wir setzen diese in Zusammenarbeit mit Ihnen in ein Produkt um. Wir übernehmen für sie die Arbeiten von der Werkzeichnung bis hin zum fertigen Objekt.

Selbstverständlich können Sie auch mit Ihren Zeichnungen zu uns kommen, nach denen wir, nach Prüfung der Machbarkeit, fertigen.

In der oberen Abbildung ist eine einfach Säule dargestellt, welche neben dem Feuerwehrschranksafe noch auf der rechten Seite einen Stromanschluss aufweist.

Die Sonderanfertigung darunter ist ein komplexerer Aufbau, denn hier wurde auch noch eine Torsprechstelle und ein Briefkasten integriert.

Aber nicht nur für unseren Feuerwehrschranksafe werden Sonderanfertigungen gemacht, sondern auch für andere Produkte, wie zum Beispiel der FASB.



Die Säule ist in Nirosta oder in RAL-Farben, sowie in jeder Größe erhältlich.

Wenn Sie eine maßgeschneiderte Anpassung für eines unserer Produkte suchen, so kontaktieren Sie uns für ein Beratungsgespräch unter [sonderanfertigungen@brunoeder.at](mailto:sonderanfertigungen@brunoeder.at)



Feuerwehrplankasten INT klein  
BxHxT: 495 x 540 x 160mm  
Farbe: Ral 9006



Schlüsselkasten  
FSK Code



Schlüsselsafe FSS  
mit Doppelschloss



Feuerwehrplankasten  
BxHxT: 1200 x 1200 x 100mm  
Farbe: Ral 3000



Feuerwehrplankasten offen  
BxHxT: 1200 x 1200 x 100mm



INT mit Sonderausschnitt  
für Druckknopfmelder

